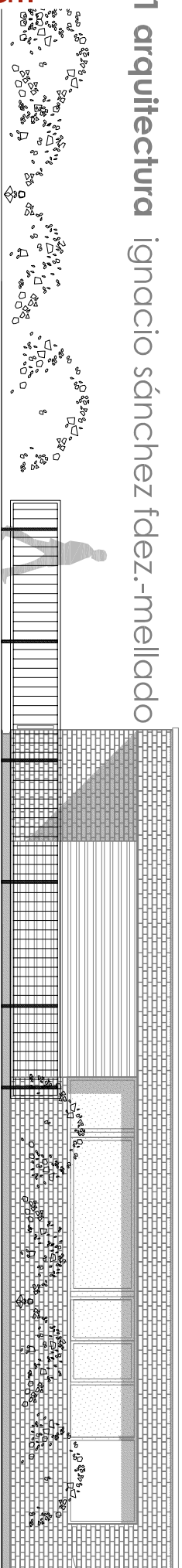
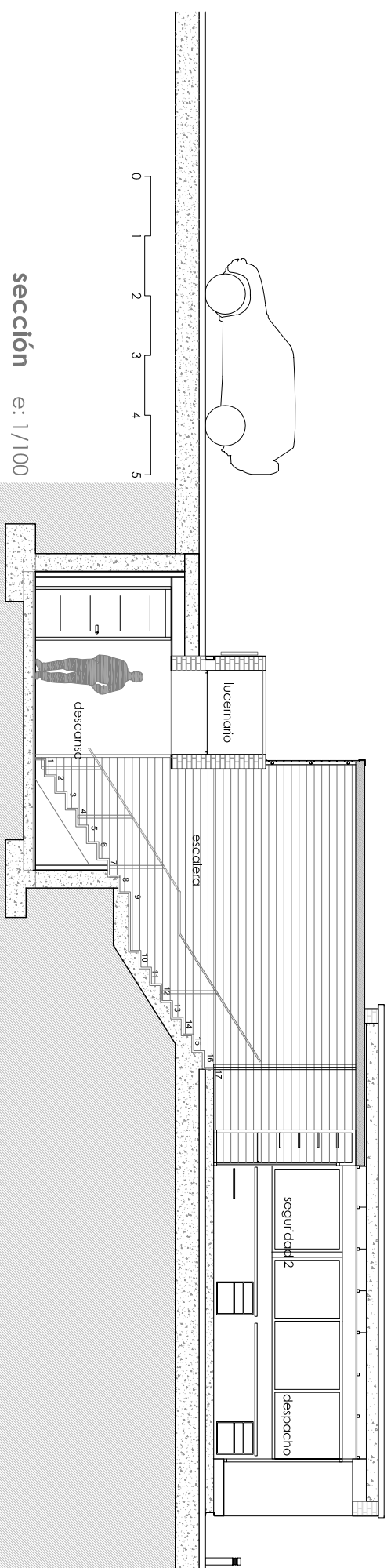


heimdall  
04

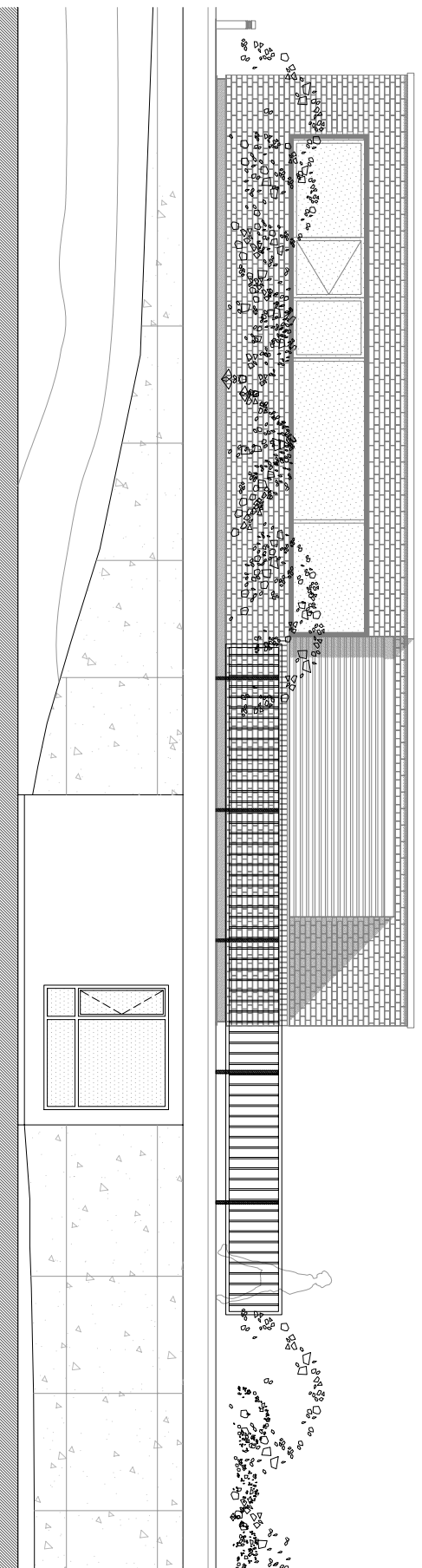


alzado sotano sur-este

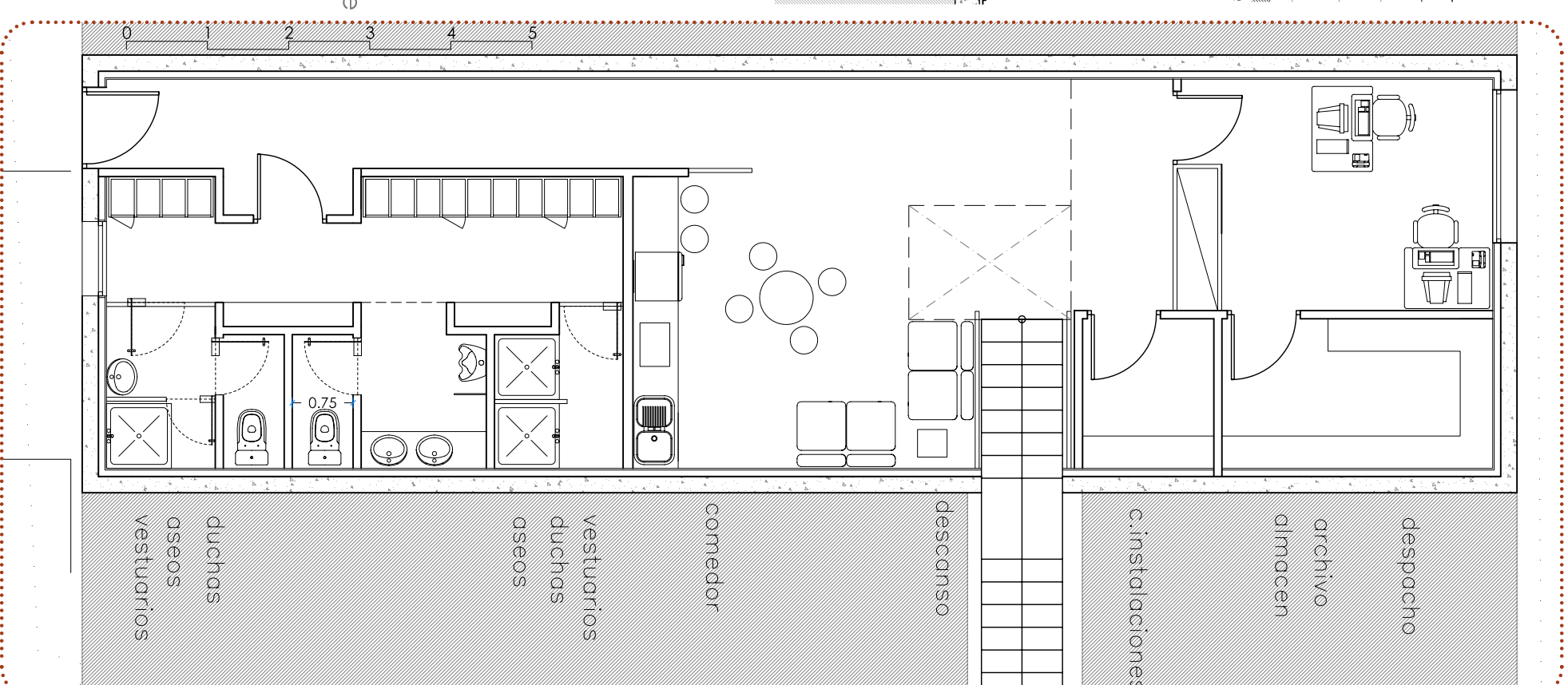
nuevo control ciudad santo domingo



sección e: 1/100



alzado sotano nor-oeste



planta sotano e: 1/75

En la planta sótano, la distribución plantea la entrada del personal de seguridad por la puerta sur, donde acceden directamente al vestuario para posteriormente pasar a la zona de descanso y desde allí a los despachos y caja de escaleras que da acceso a la planta superior.

De esta forma el espacio esta diferenciado en una primera zona de preparación para pasar posteriormente a las zonas de trabajo

